

Bayerisches Landesluftbildzentrum

Silvia Pertschi





Als Fachbereich ist das Bayerische Landesluftbildzentrum beim Amt für Digitalisierung, Breitband und Vermessung in Neustadt a.d.Aisch angesiedelt.

Die Fachaufsicht und die inhaltliche Zusammenarbeit liegt für das Bayerische Landesluftbildzentrum beim Landesamt Digitalisierung, Breitband und Vermessung.

Bayerisches Landesluftbildzentrum



- Luftbildarchiv
- Dauerausstellung



Bayerisches Landesluftbildzentrum

- Dauerausstellung zum Thema Luftbild
- Luftbildarchiv

Was ist ein Luftbild?

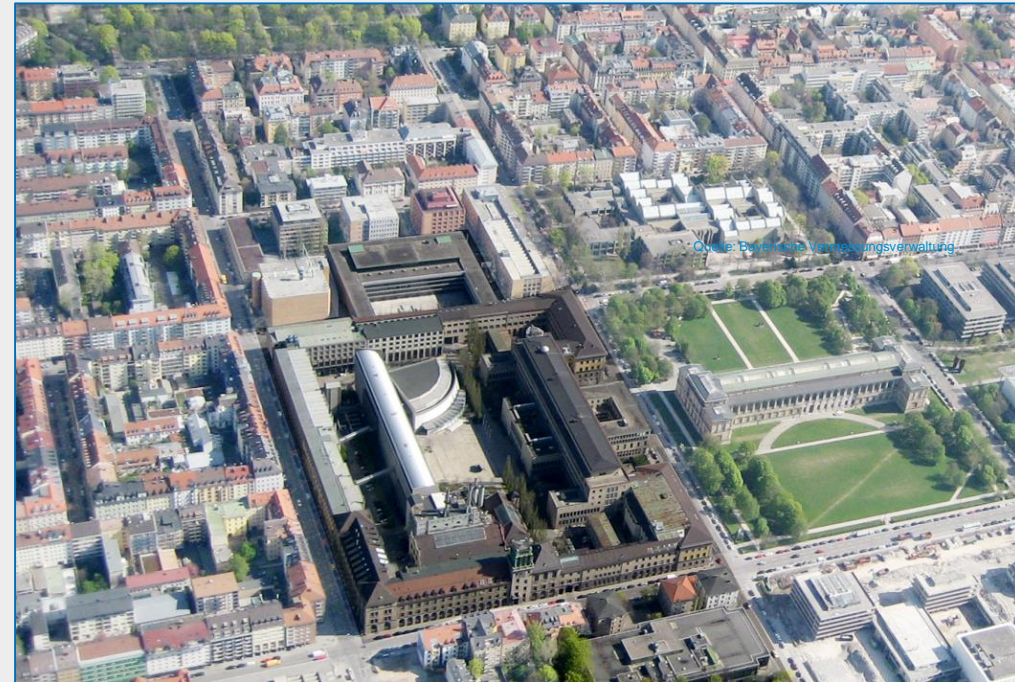
Senkrechtaufnahme



Stammgelände TUM in München

Quelle: Bayerische Vermessungsverwaltung, 2020

Schrägaufnahme



Lage des Stammgeländes in der Münchner Maxvorstadt

Quelle: Wikipedia



Was ist ein Luftbild?

Luftbilder sind Momentaufnahmen von der Erdoberfläche.

Bei der Schrägaufnahme erkennen wir die Fassade des Gebäudes und die Höhenunterschiede.

Bei der Senkrechtaufnahme sehen wir die Umrisse und die Objekte nur noch von oben, also die Höhe oder die Breite können wir nicht mehr wahrnehmen.

Ausstellungs-Architektur



Foto: Gerhard Hagen



Ausstellungs-Architektur

Das Gestaltungsprinzip der Ausstellung orientiert sich an der Technik der analogen Fotografie.



Dunkelkammer



Foto: Gerhard Hagen



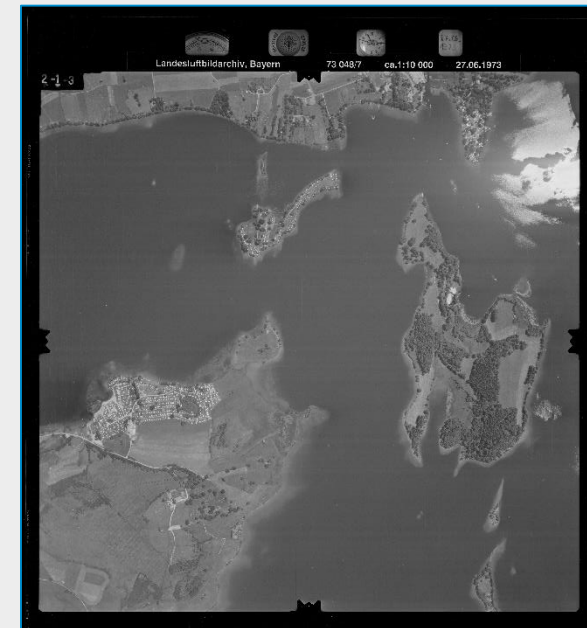
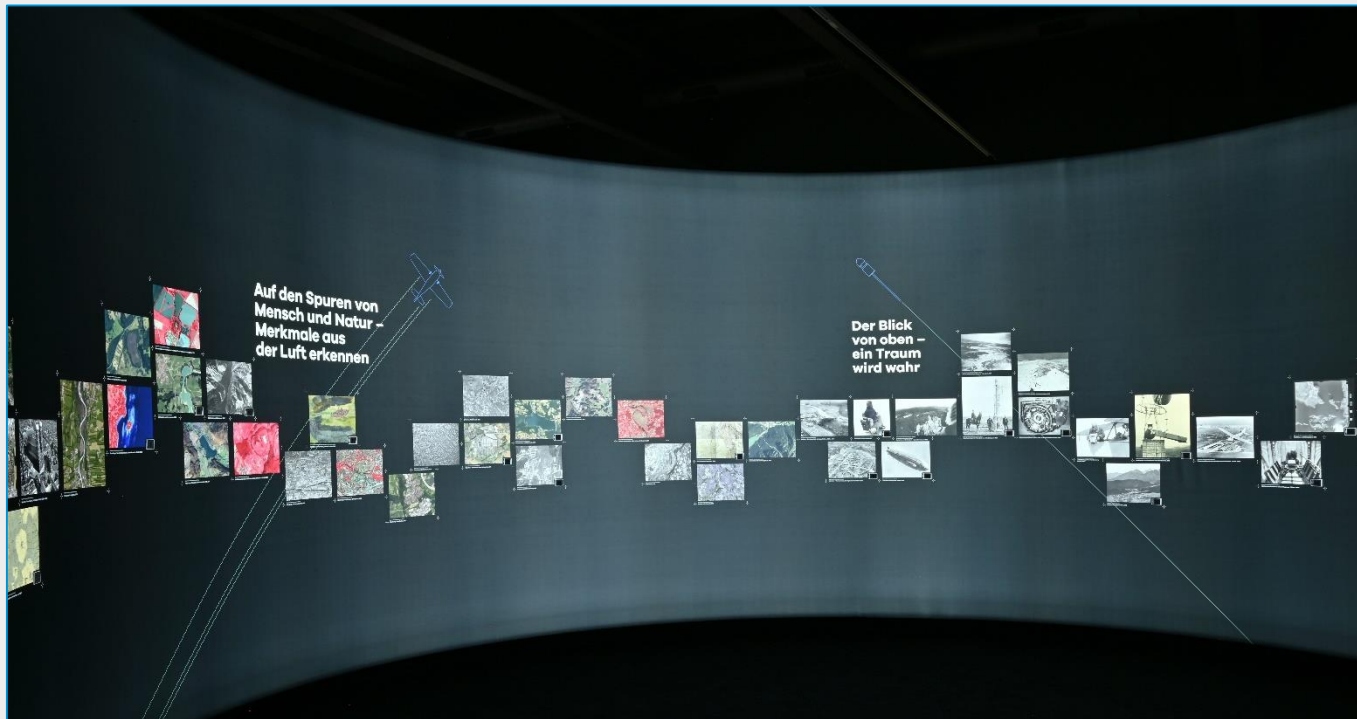
Dunkelkammer

Kernpunkte der Ausstellung:

- technische Voraussetzungen zur Luftbildfotografie
- Auswertung von Luftbildern
- Einsatzmöglichkeiten von Luftbildern
- Einblicke in den Sammlungsbestand des Bayerischen Landesluftbildarchivs



Das Innere des Nukleus



Staffelsee mit Metadaten, 1973



Das Innere des Nukleus

Im Inneren des Nukleus werden Luftbilder aus einem Zeitraum von über 100 Jahren gezeigt.

Das Äußere des Nukleus und die Themeninseln



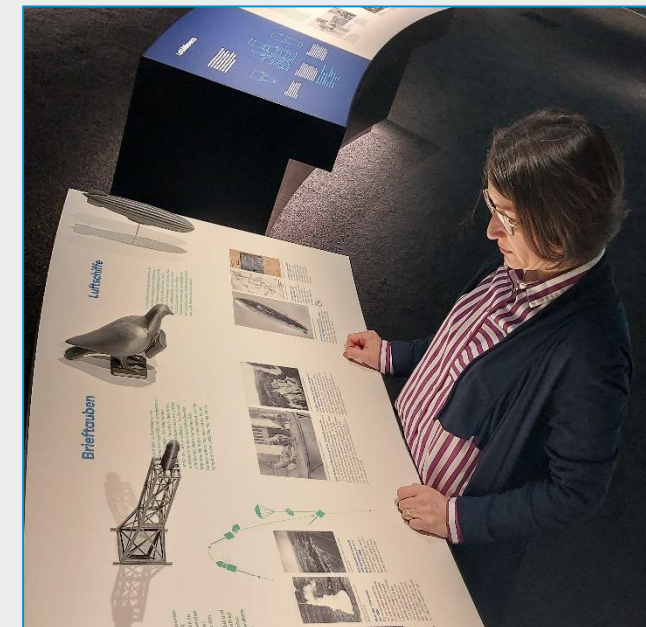


Das Äußere des Nukleus und die Themeninseln

Die Außenwand des Nukleus ist mit einer 18 Meter langen Luftbildkarte von Passau und Umgebung bespannt.



Erfinder und Experimente





Erfinder und Experimente

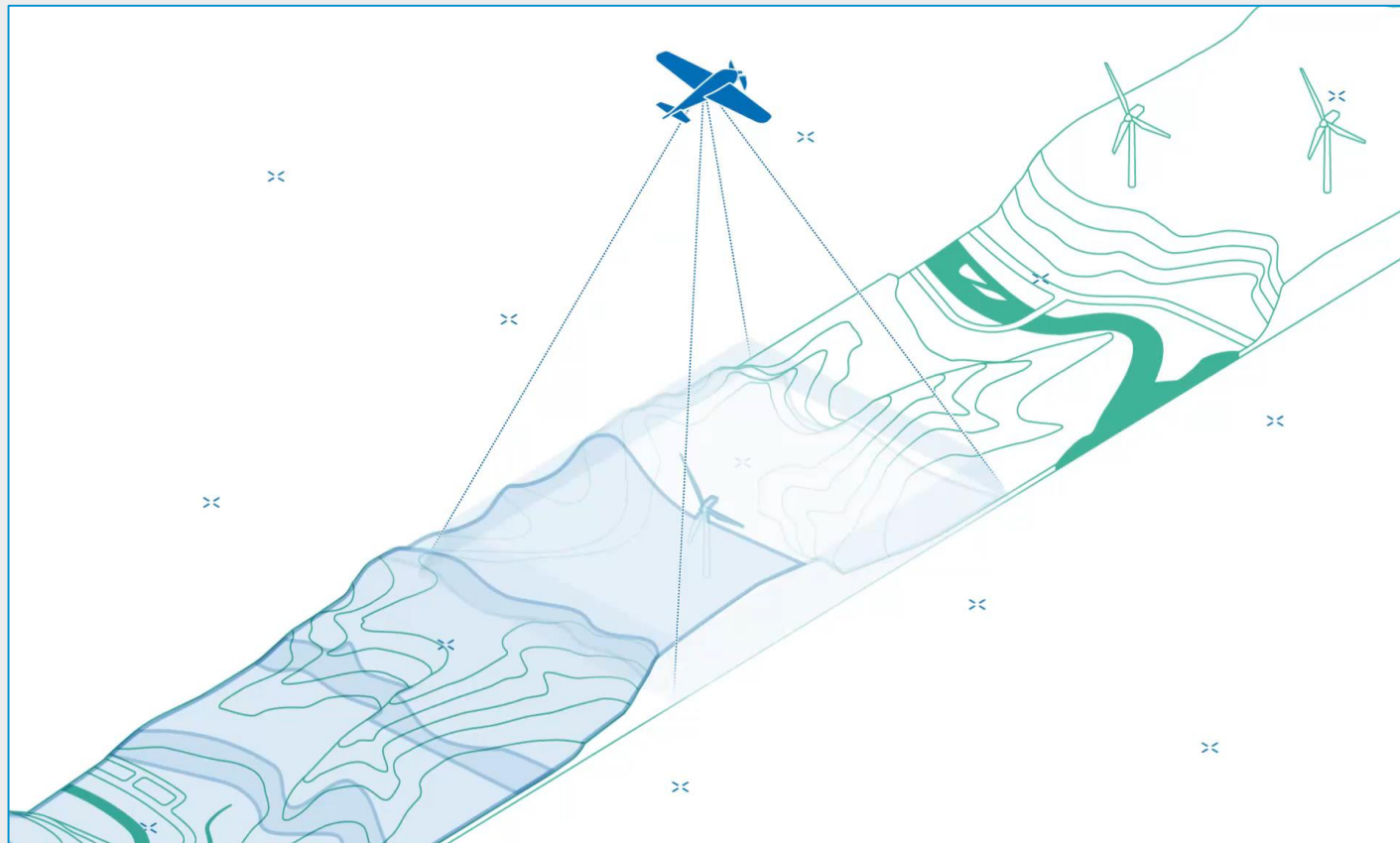
Die Dauerausstellung lädt auf eine Zeitreise durch die Geschichte der Luftbildfotografie ein.

Die Entwicklung von Fluggeräten wie beispielsweise den Heißluftballon oder Luftschiffe sowie die spezielle Luftbildkameras werden anschaulich gemacht.

Darüber hinaus können kuriose Erfindungen wie Brieftauben- oder Raketenkameras bewundert werden.



Vogelflug über Bayern



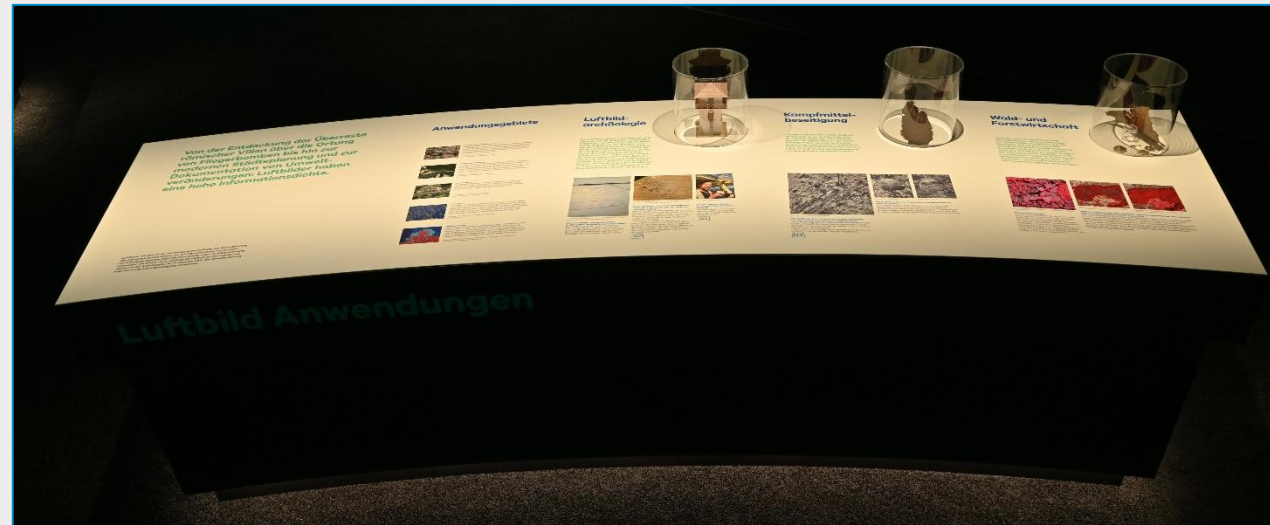


Vogelflug über Bayern

Die Methoden zur Entzerrung von Luftbildern werden mit Hilfe einer Augmented Reality Animation und eines Erklärfilms verständlich gemacht.



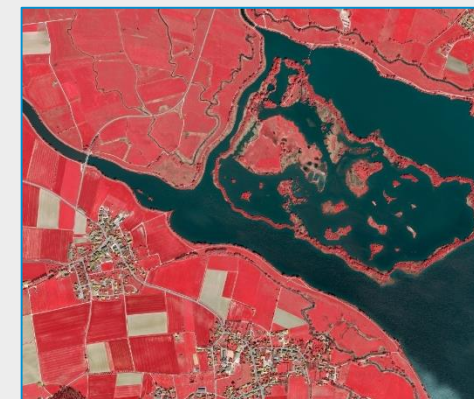
Luftbild Anwendungen



Quelle: BfD- Luftbilddokumentation 27.07.1992, Foto Klaus Leidorf
Archiv-Nr. 7328/160, Dia 6744-20v



München - Riem



Muhr am See, Colorinfrarot-Luftbild



Luftbild Anwendungen

Einsatzgebiete der Luftbildaufnahmen:

- Archäologie
- Kampfmittelräumung
- Stadt- und Bauleitplanung
- Landwirtschaft
- Katastrophenvorsorge
- Natur- und Umweltüberwachung

Archiv-Sammlungsbestand

- Fotoplatten
- Luftbilder der Alliierten
- Casey Jones
- MilGeo
- Analoge Luftbilder
- Inphoris Sammlung
- Digitale Luftbilder



Das Archiv wurde 1975 gegründet und umfasst aktuell ca. 1,5 Mio. Luftbildern. In Neustadt werden die analogen Luftbilder aufbewahrt. Die digitalen Luftbilder werden beim LDBV gespeichert.

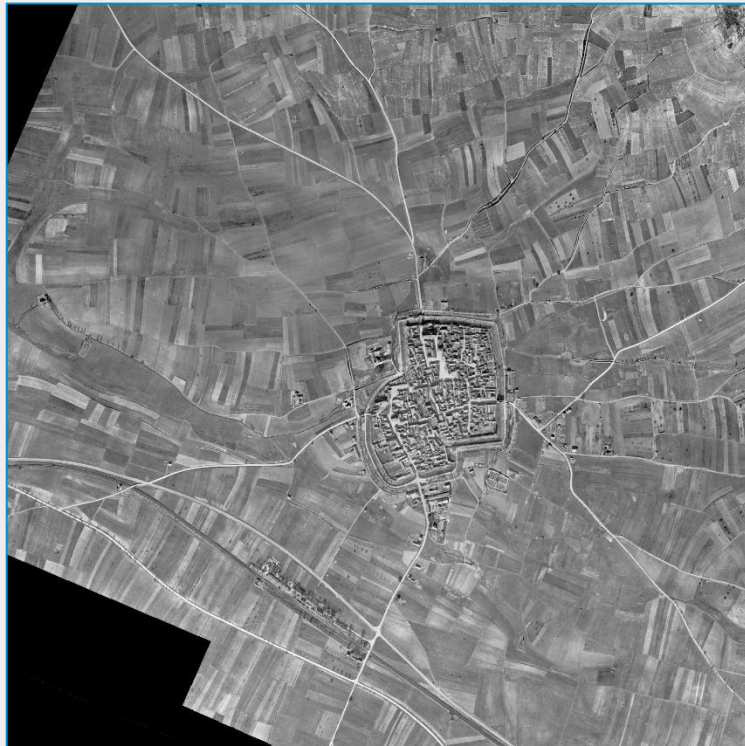


Was macht diese Sammlung so besonders?

- der einzigartige Blick auf die landschaftlichen Veränderungen
- der selbständige Abruf und Vergleich der Zeitreihen zu Themen wie Stadtentwicklung, Infrastruktur, Schlösser und Parks



Zeitreihe Iphofen in Mittelfranken



1945



1963



2017

Zeitreihe München - Riem



1945



1963



2020

Wandlung des Flughafens Riem zur Messestadt Riem



Lichtlabor



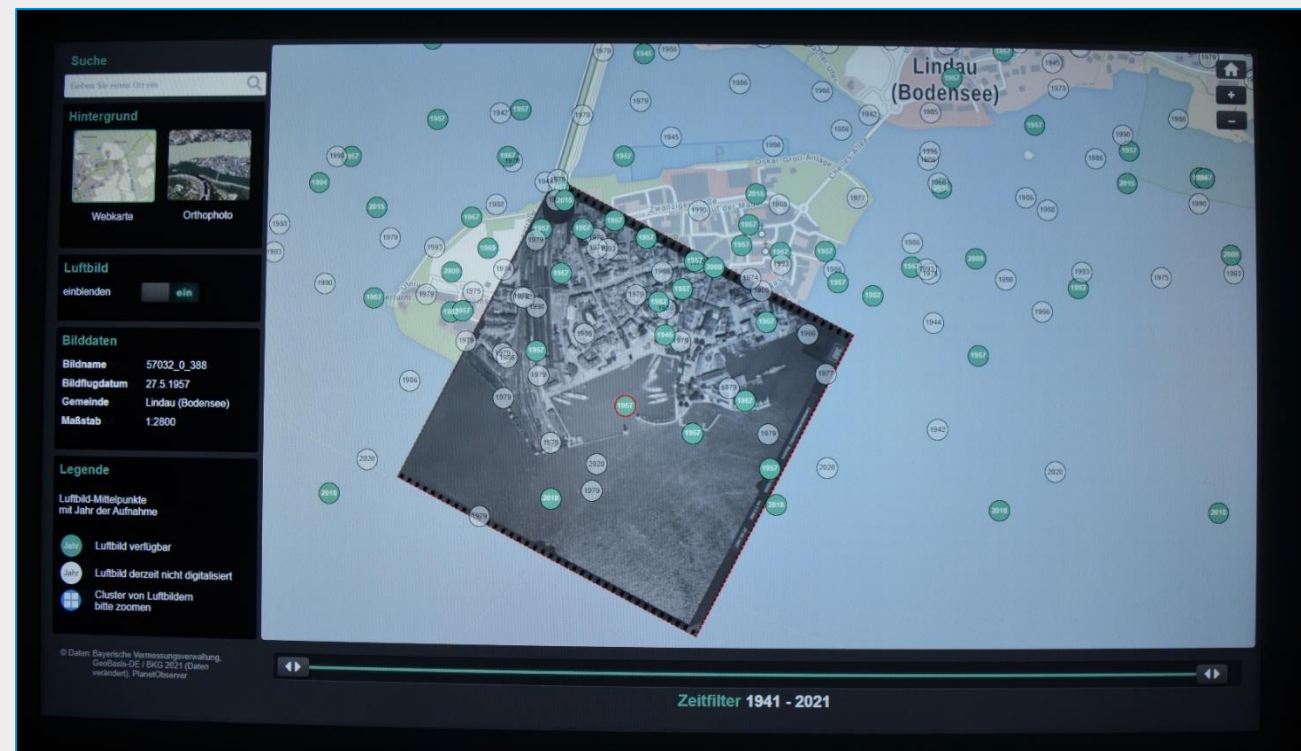


Lichtlabor

Das Lichtlabor lädt zum interaktiven und spielerischen Forschen und Staunen ein. In den Experimentierkisten sind Aufgaben und die dazugehörigen Materialien zu finden. Dadurch kann man in die Thematik der Luftbildfotografie eintauchen und sein Wissen vertiefen.

Ebenso bietet das Lichtlabor einen Raum für die Workshops für Schulklassen, die in Abstimmung mit den Lehrkräften entwickelt worden sind.

Luftbildrecherchestation – ein besonderes Highlight



In dieser Station sind über 900.000
Luftbilder aus einem Zeitraum von über 80 Jahren aus ganz Bayern.
Mit Hilfe der Metadaten können Luftbildbestellungen aufgegeben werden.



Luftbildrecherchestation - online

Digitalisierung Breitband Vermessung Aktuelles Produkte Service Presse Job & Karriere Über uns | Ämter-Suche

Luftbildrecherchestation

Historischer Schatz digital verfügbar

Hintergrund

Webkarte Orthophoto

Luftbild

einblenden

Bilddaten

Bildname 62041_0_511
Bildflugdatum 21.4.1962
Gemeinde Neustadt a.d.Aisch
Maßstab 1:8200

Legende

© Daten: Bayerische Vermessungsverwaltung, GeoBasis-DE / BKG 2021 (Daten verändert), PlanetObserver
Nutzungsbedingungen

www.luftbildsuche-bayern.de

Medienguide



Jeder Besucher bekommt ein Tablet, mit dem er weitere Luftbilder aus unserem Bestand sowie Augmented Reality Animationen, Filme und Interviews abrufen kann.





Medienguide





Medienguide

Mit dem Tablet ist es auch möglich, an der Luftbildkarte von Passau das Ansteigen des Wasserpegels beim Jahrhunderthochwasser von 2013 zu beobachten oder die Altstadt von Passau mit historischen Karten zu überblenden.

Mit dem Medienguide wird der Besuch zu einem kurzweiligen und erkenntnisreichen Erlebnis.



Besuchen Sie uns!

Wir freuen uns auf Sie.

Bayerisches Landesluftbildzentrum

Bamberger Strasse 48
91413 Neustadt a.d.Aisch

Öffnungszeiten

Dienstag bis Freitag 10:00 – 17:00
und nach Vereinbarung

Eintritt frei!